

LEGENDA

- Massetto in cls esistente
- Massetto in cls da realizzare
- Massetti da pavimentare

COMUNE DI GENONI
Provincia di Oristano

Lavori di ampliamento del cimitero comunale
SECONDO LOTTO

PROGETTO
DEFINITIVO-ESECUTIVO

data
novembre 2017

scala 1:100

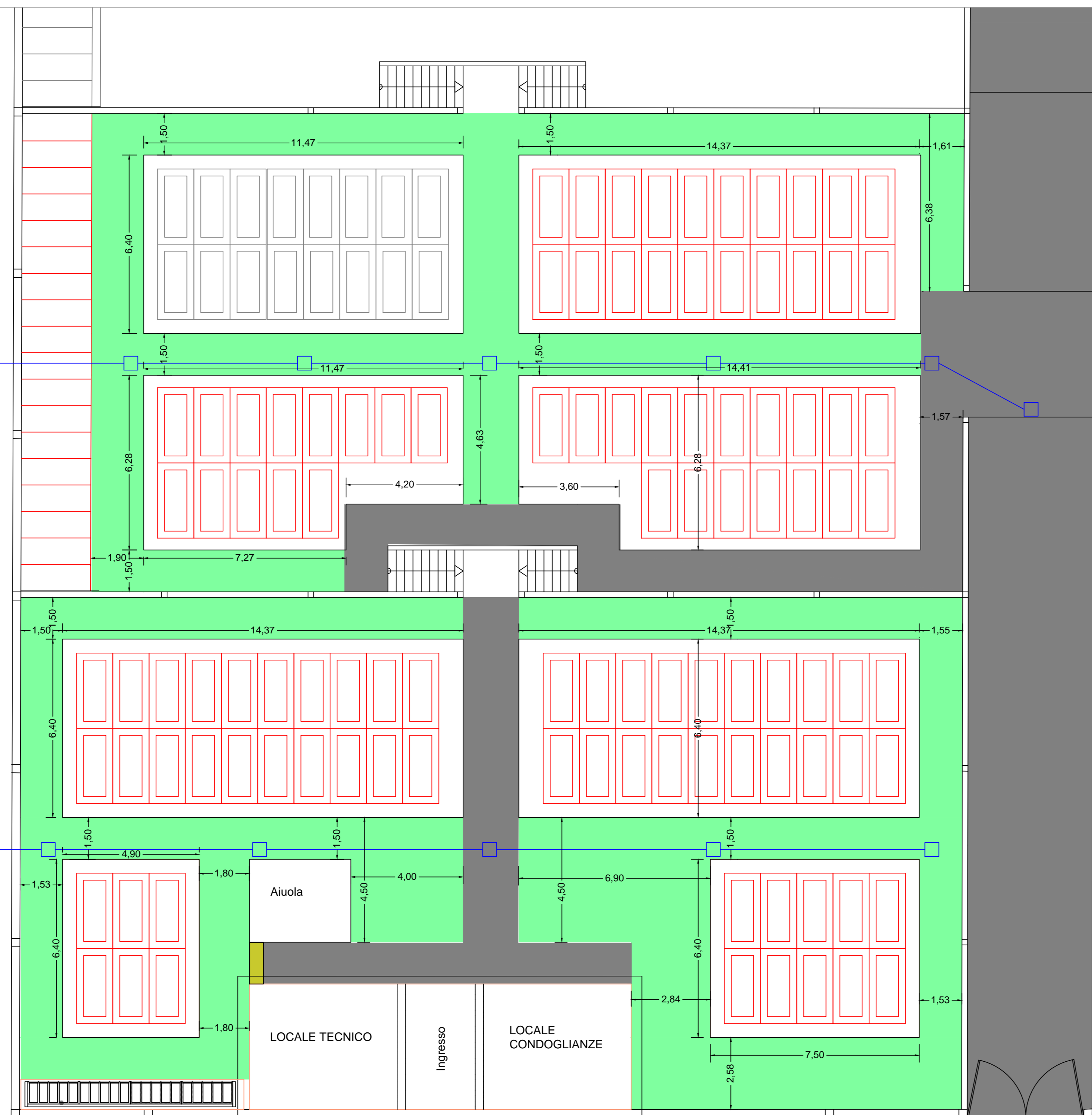
Descrizione elaborato:
Sistemazione dei viali interni -
planimetria e particolari costruttivi -
sottoservizi

Numero elaborato:

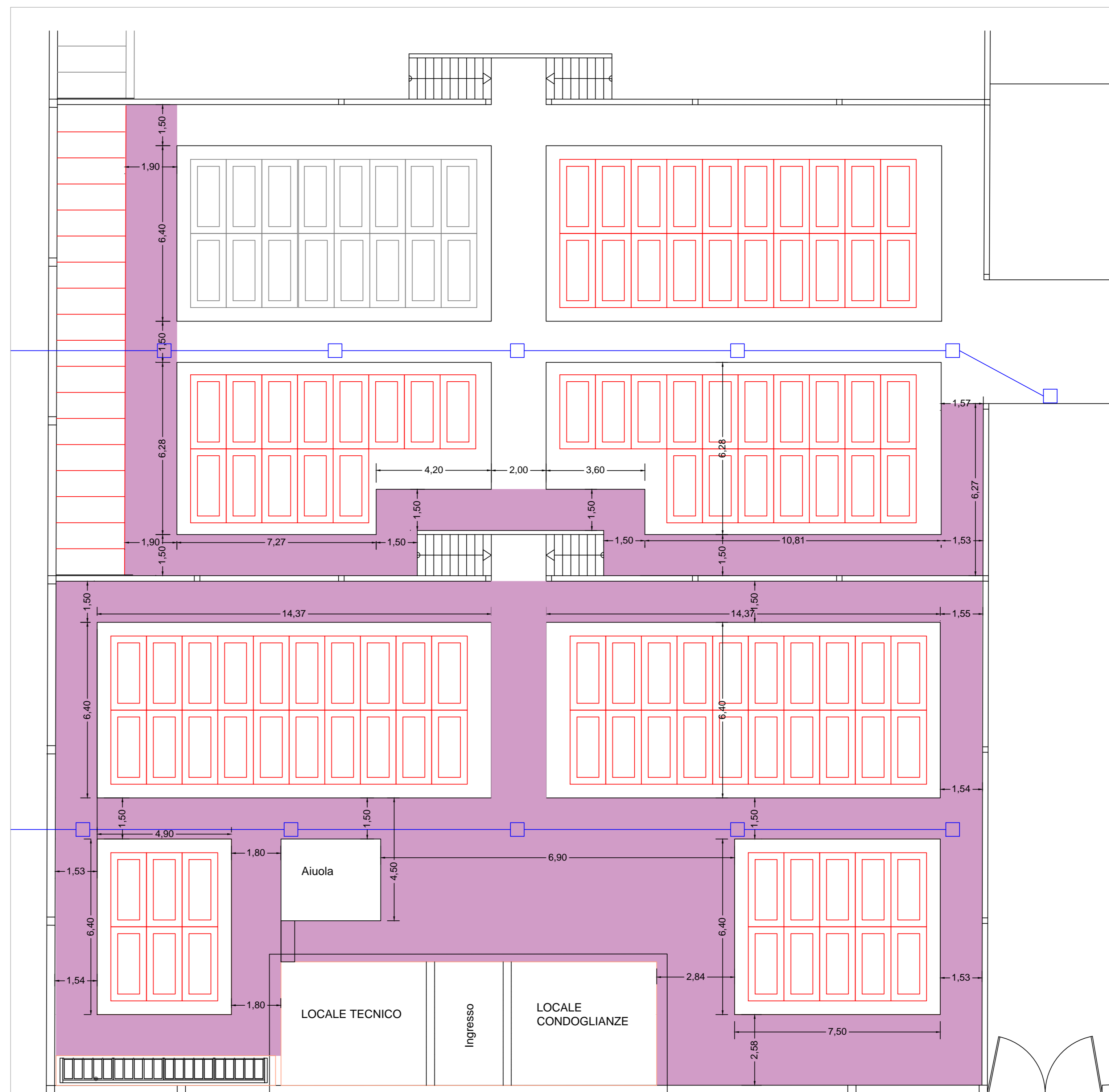
M3

Il R.U.P.
Arch. J. Pierino Porru

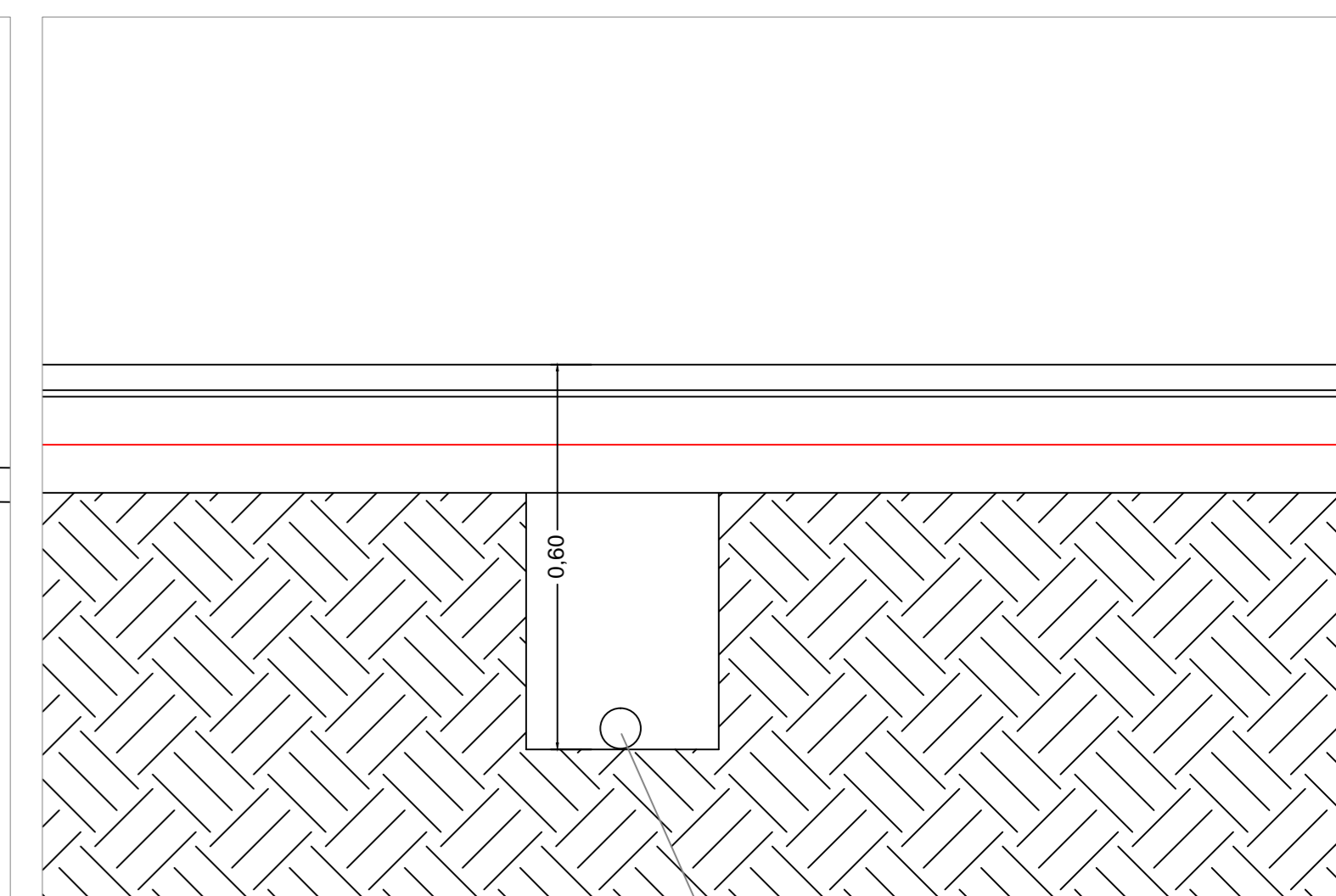
Il Progettista
Ing. Francesco Madeddu



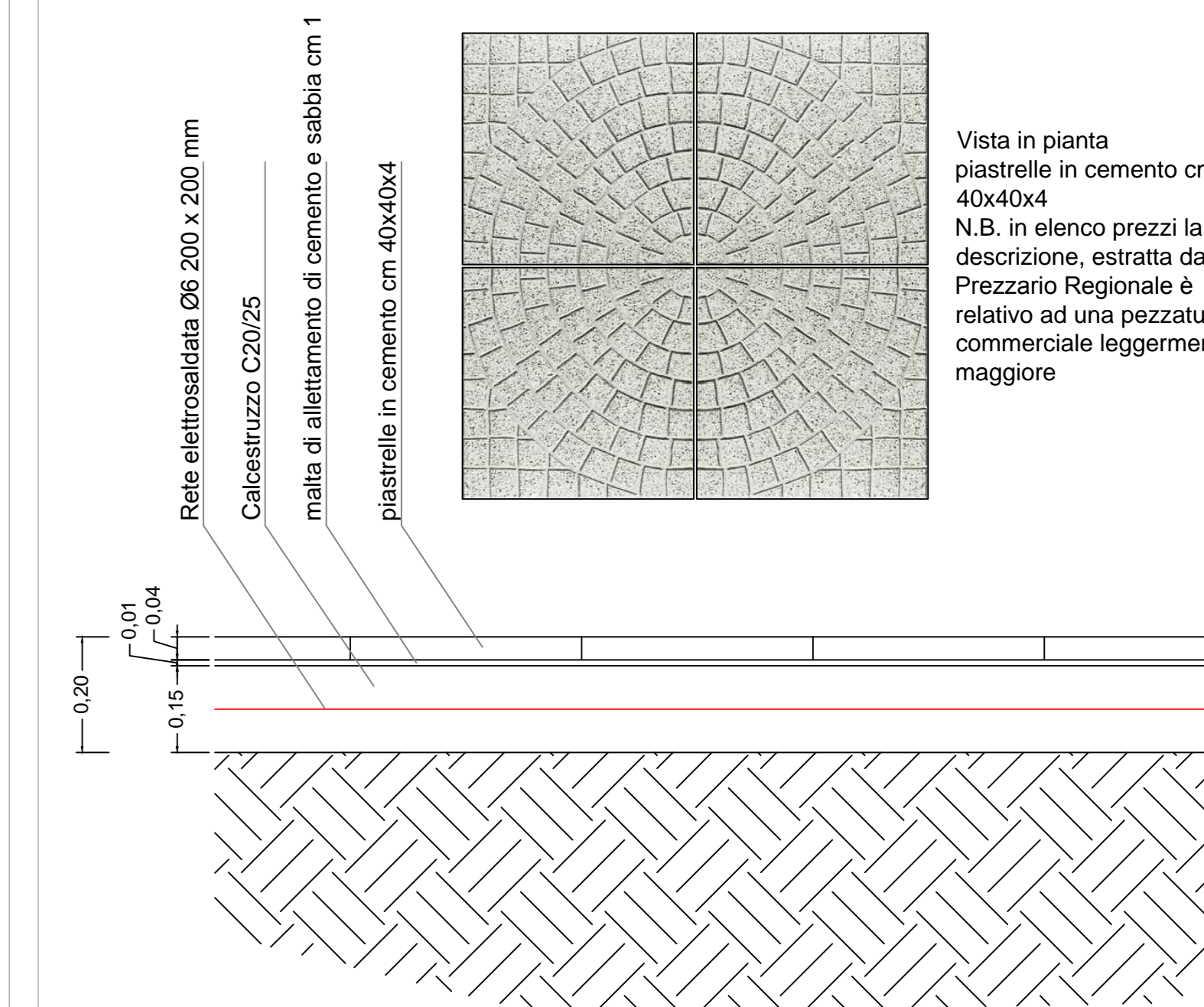
MASSETTI DA REALIZZARE Sc. 1:100



MASSETTI DA PAVIMENTARE Sc. 1:100



CAVIDOTTI INTERRATI
Sezione in scala 1:10



PAVIMENTAZIONE DEI VIALI
Sezione in scala 1:10

Vista in pianta
piastrelle in cemento cm
40x40x4
N.B. in elenco prezzi la
descrizione, estratta dal
Prezzario Regionale è
relativo ad una pezzatura
commerciale leggermente
maggiore